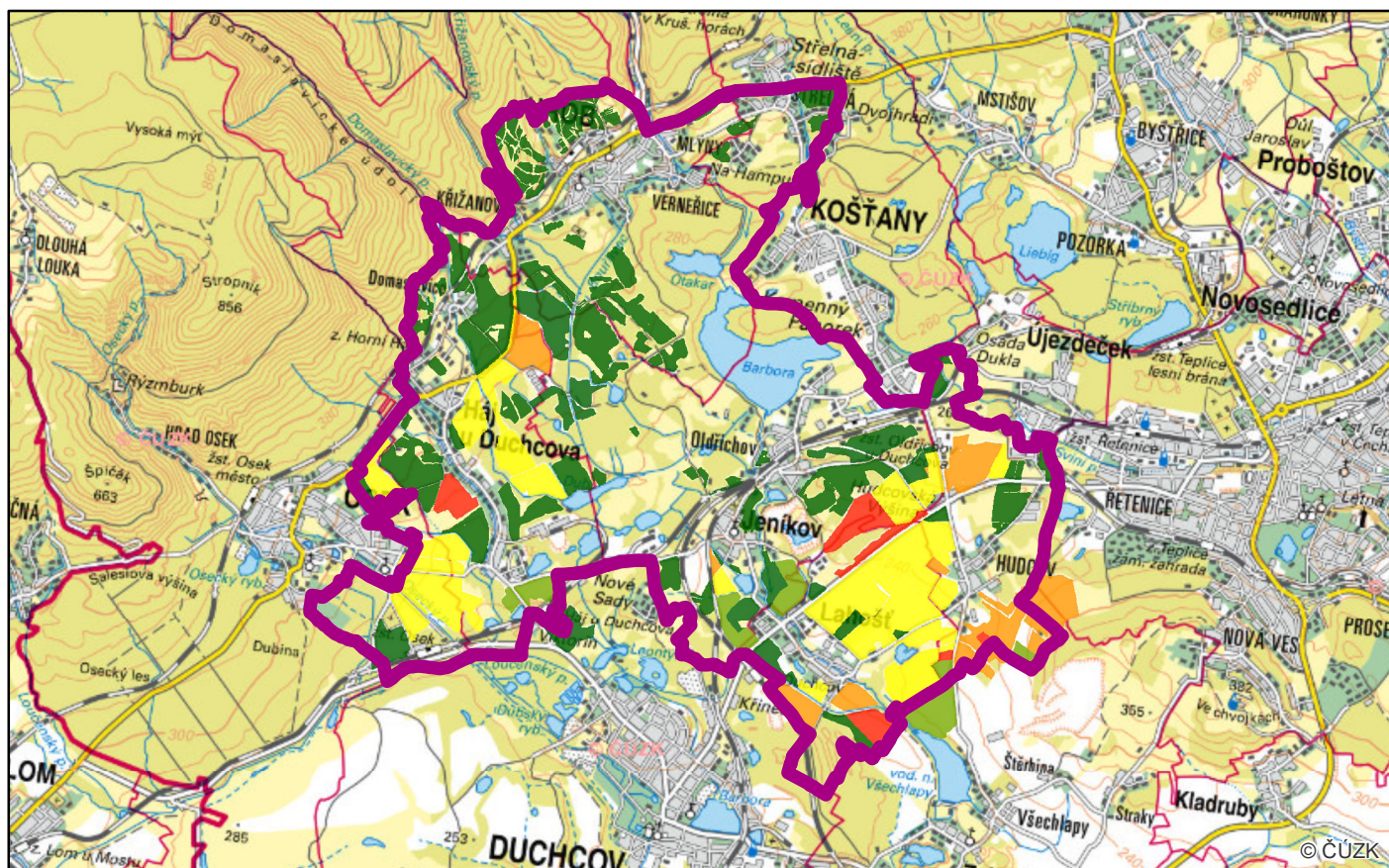


## Studie odtokových poměrů Hájsko

### B.3.2 - Mapa půdní eroze - NÁVRH (průměrné hodnoty pro půdní bloky)



OBJEDNATEL

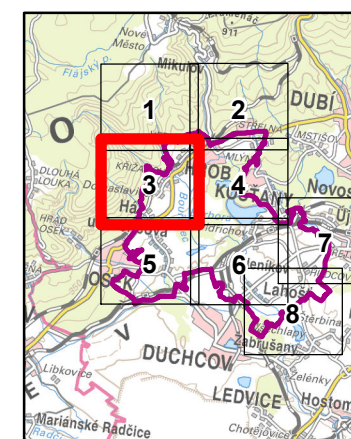
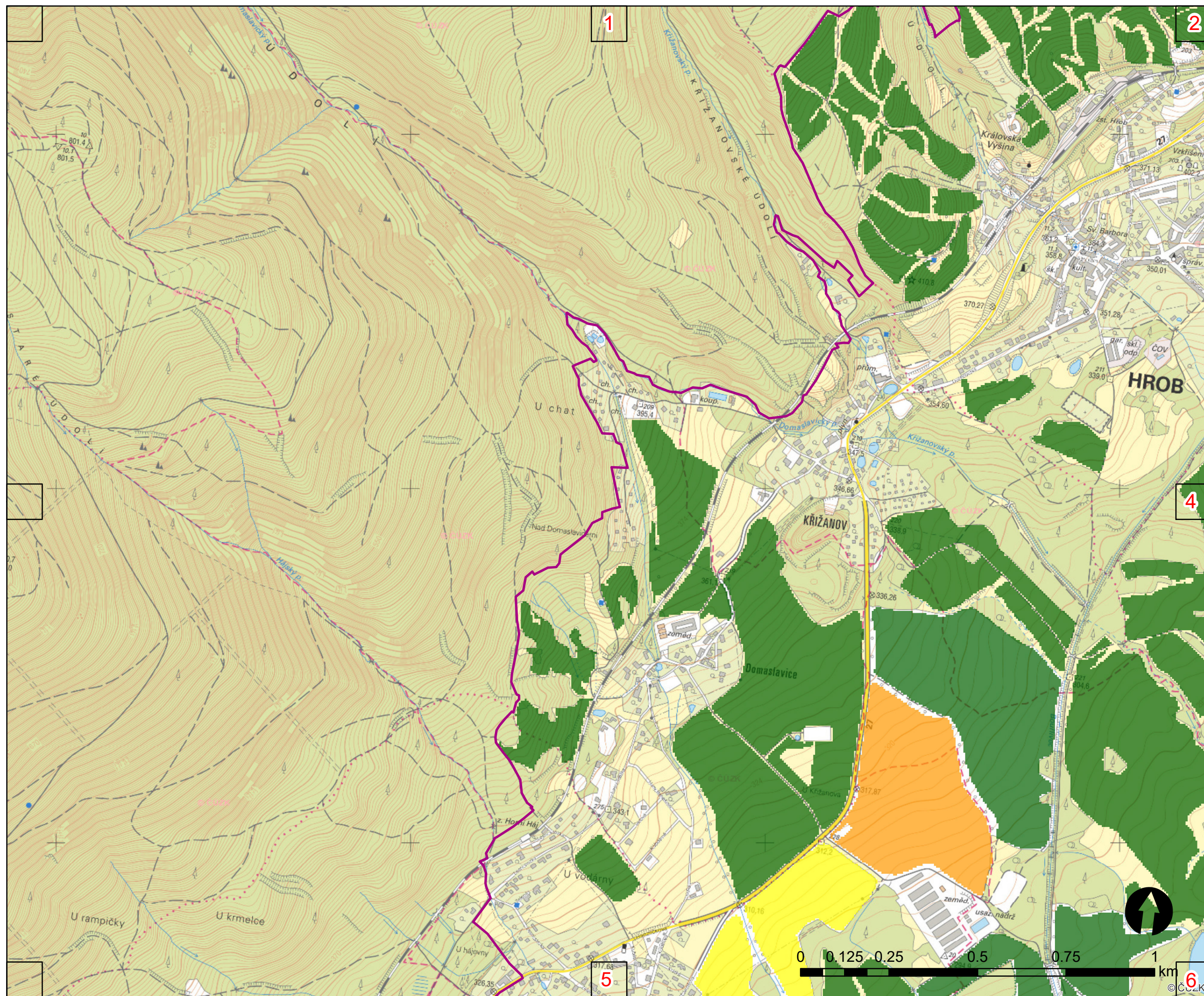


BŘEZEN 2022

ZHOTOVITEL













## TEMATICKÝ OBSAH

## Legenda

 vymezení území SOP

## G návrh - bloky (t/ha)

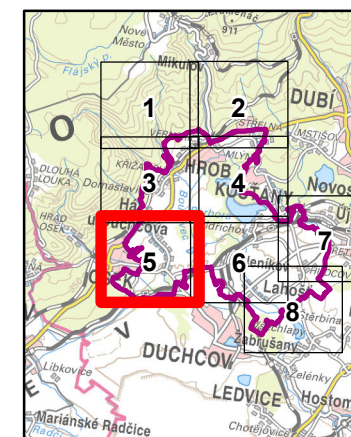
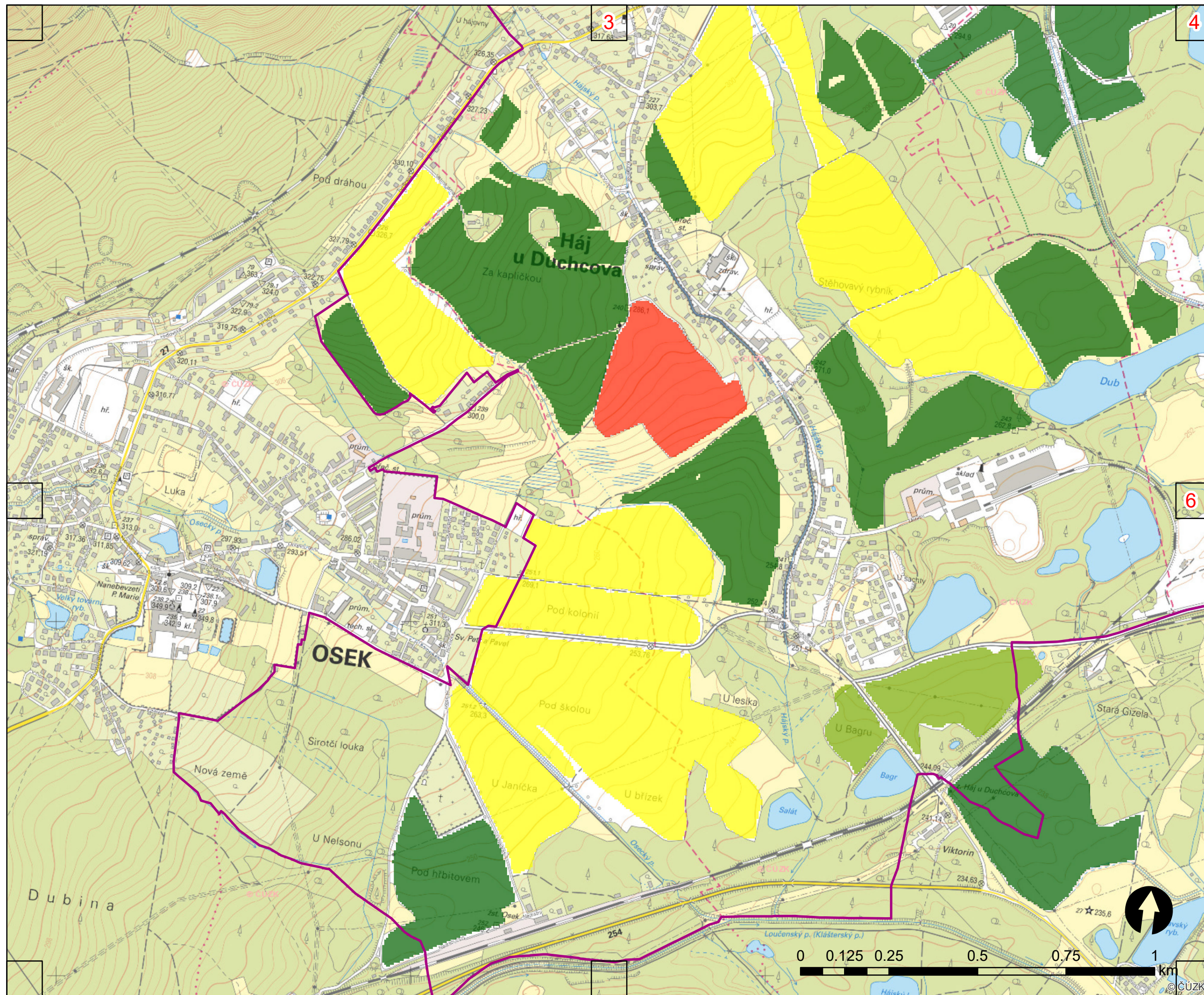
<VALUE>

-  0 - 0.5
-  0.5 - 1
-  1 - 2
-  2 - 3
-  3 - 4

zm

souřadnicový referenční systém S-JTSK  
výškový referenční systém Balt po  
vyrovnání  
Zpracoval Vodohospodářský rozvoj  
a výstavba a.s.  
v srpnu 2021 Na podkladu Základní mapy  
ČR 1 : 10 000 odvozené ze Základní  
báze geografických dat ČR (ZABAGED®).





## TEMATICKÝ OBSAH

## Legenda

vymezení území SOP

## G návrh - bloky (t/ha)

<VALUE>

- 0 - 0.5
- 0.5 - 1
- 1 - 2
- 2 - 3
- 3 - 4
- zm

souřadnicový referenční systém S-JTSK  
výškový referenční systém Balt po  
vyrovnání  
Zpracoval Vodohospodářský rozvoj  
a výstavba a.s.  
v srpnu 2021 Na podkladu Základní mapy  
ČR 1 : 10 000 odvozené ze Základní  
báze geografických dat ČR (ZABAGED®).